



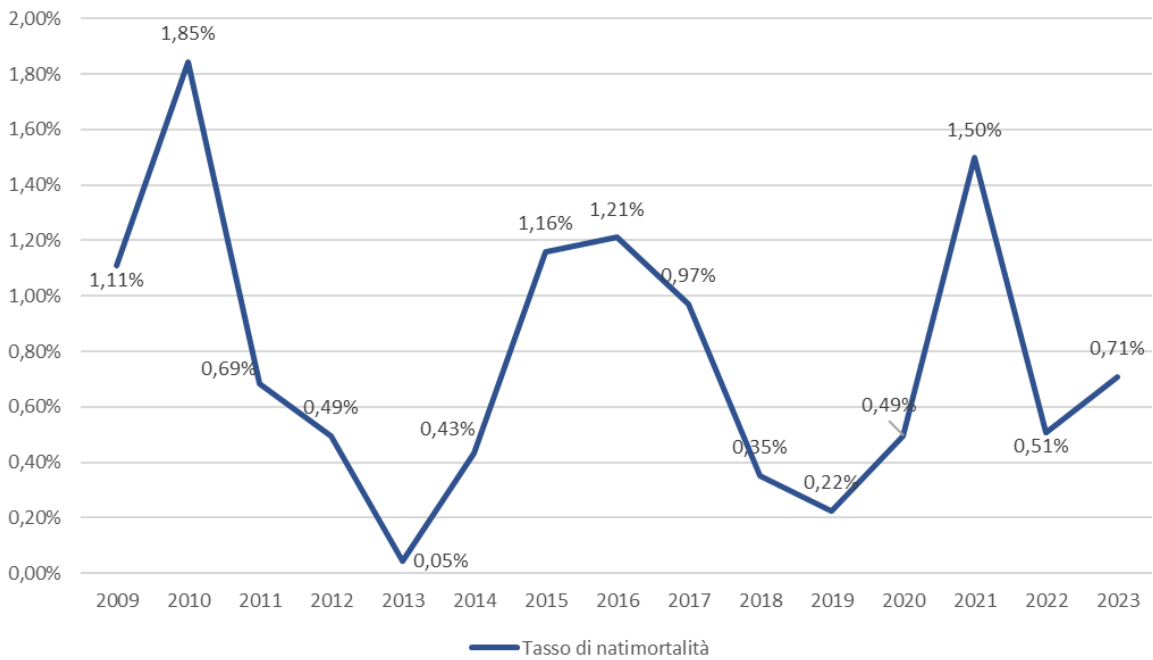
Comunicato stampa

Serie storica dei principali indicatori di nati-mortalità delle imprese cosentine– Anni 2009-2023

Valori assoluti e percentuali

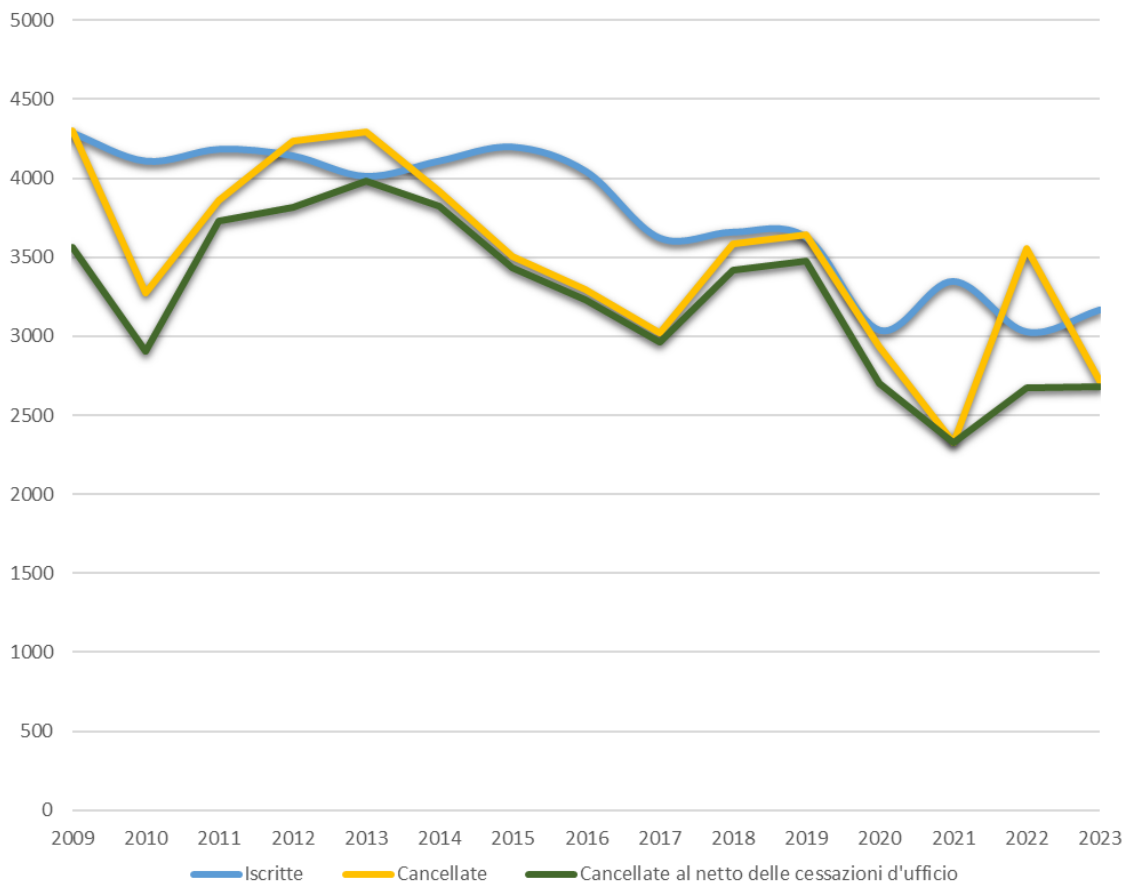
ANNO	Iscrizioni	Cessazioni Totali	Cessazioni al netto delle cancellazioni d'ufficio	Tasso di crescita
2009	4285	4298	3561	1,11%
2010	4108	3275	2904	1,85%
2011	4183	3862	3730	0,69%
2012	4142	4233	3814	0,49%
2013	4012	4294	3982	0,05%
2014	4109	3915	3822	0,43%
2015	4197	3508	3430	1,16%
2016	4042	3298	3232	1,21%
2017	3623	3018	2966	0,97%
2018	3660	3583	3419	0,35%
2019	3626	3641	3473	0,22%
2020	3040	2936	2702	0,49%
2021	3349	2325	2324	1,50%
2022	3030	3554	2677	0,51%
2023	3169	2719	2682	0,71

Serie Storica del Tasso di natimortalità in provincia

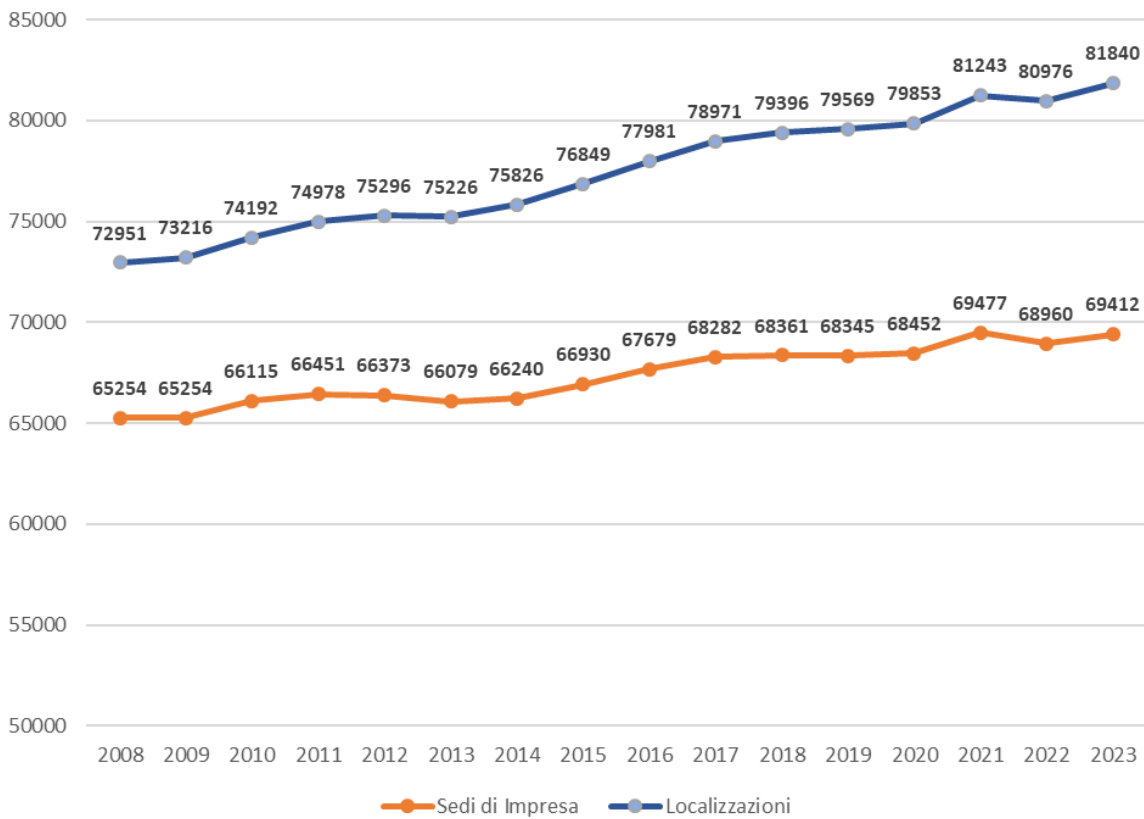


Fonte: Unioncamere-InfoCamere, Movimprese

Serie storica delle iscrizioni e delle cancellazioni in provincia



Serie storica localizzazioni e sedi delle imprese in provincia



Fonte: Unioncamere-InfoCamere, Movimprese

Stock al 31 dicembre 2023, saldi e tassi di variazione % rispetto al 31.12.2022

Totale imprese nei principali settori di attività economica

SETTORI DI ATTIVITA'	Stock al 31 dicembr e 2023	Saldo dello stock nel 2023	Var. % dello stock nel 2023
Agricoltura, silvicoltura pesca	12.001	16	0,13%
Estrazione di minerali da cave e miniere	54	-1	-1,82%
Attività manifatturiere	4.660	-20	-0,43%
Fornitura di energia elettrica, gas, vapore	127	2	1,60%
Fornitura di acqua; reti fognarie	139	-3	-2,11%
Costruzioni	8.433	50	0,60%
Commercio	19.329	-90	-0,46%
Trasporto e magazzinaggio	1.124	9	0,81%
Attività dei servizi alloggio e ristorazione	5.672	111	2,00%
Servizi di informazione e comunicazione	1.324	12	0,91%
Attività finanziarie e assicurative	1.133	17	1,52%
Attività immobiliari	913	39	4,46%
Attività professionali, scientifiche e tecniche	1.963	124	6,74%
Noleggio, agenzie di viaggio, servizi alle imprese	1.890	58	3,17%
Istruzione	459	20	0,66%
Sanità e assistenza sociale	588	22	0,85%
Attività artistiche, sportive, di intrattenimento	1.102	18	1,59%
Altre attività di servizi	2.966	62	4,27%

Imprese registrate per divisioni e sottodivisioni di attività economica – Anno 2023

divisioni e sottodivisioni con saldi più "significativi" - Valori assoluti e variazioni % dello stock rispetto all'anno precedente

DIVISIONI E SOTTODIVISIONI DI ATTIVITA'		COSENZA	
		Saldo	var.%
F 43	Lavori di costruzione specializzati	49	1,37%
M 70	Attività di direzione aziendale e di consulenza gestionale	75	15,66%
L 68.20.01	locazione immobiliare di beni propri o in leasing	41	12,39%
I 55.20.51	"affittacamere per brevi soggiorni, case vacanze, B&B, residence"	30	14,22%
I 55	Alloggio (include I 55.20.51)	34	5,39%
I 56	Attività dei servizi di ristorazione	77	1,56%
J 62	Produzione di software, consulenza informatica e attività...	9	1,98%
F 41	Costruzione di edifici	-10	-0,22%
N 81.21	pulizia generale (non specializzata) di edifici di ogni tipo	23	9,06%
N 77.11	locazione veicoli, autonoleggio, rent a car, rent a bike	14	23,33%
M 74	Altre attività professionali, scientifiche e tecniche	5	1,00%
G 45	Commercio all'ingrosso e al dettaglio e riparazione di autoveicoli	15	0,57%
G 46	Commercio al dettaglio	-98	-0,81%

Fonte: Unioncamere-InfoCamere, Movimprese